

Schlingmann

RW



EINLEITUNG

Rüstwagen RW nach DIN EN 1846 + DIN 14 555, Teil 3

Rüstwagen für umfangreiche technische Hilfeleistung

Schlingmann QuadraVA Edelstahl Aufbau in tiefgezogener Bauweise mit Original-Fahrerhaus für eine Truppbesatzung. Windenanlage der renommierten Hersteller mit 50 kN Zugkraft. Drehstromgenerator mit einer Leistung von mind. 23 kVA. Zusätzlich kann zur Beladung nach Tabelle 1 und 2 weitere Zusatzbeladung nach örtlichen Belangen untergebracht werden.

Technische Richtlinien	DIN EN 1846 + DIN 14 555, Teil 3
Besatzung	12, Trupp
Mannschaftsraum	Original Fahrerhaus
Aufbau in QuadraVA-Ausführung	Edelstahl-Aluminium-Verbundbauweise
Aufbauart	Tiefbau
Anzahl Rollläden je Fahrzeugseite	4- oder 5-teilig
Lichtmast	Lichtpunkthöhe 6m
Windenanlage	50 kN
Stromaggregat u. Schaltschrank, fest eingebaut	min. 23 kVA
Feuerwehrtechnische Beladung	DIN 14 555 Teil 3, Tab. 1
Große Raumreserven für zus. Beladung	Vorhanden
Fahrgestell	Normfahrgestelle der jeweiligen Hersteller
Antriebsart	Allrad
Zul. Gesamtgewicht	14.000kg



QuadraVA

Unseren Anspruch an „Kompetenz in Serie und im Detail“ ist aus der Erfahrung und konsequenten Weiterentwicklung unserer Aufbautechnologie gewachsen. Kompetenz aus Erfahrung heißt auch, traditionelle und neueste Technologien bei allem zu berücksichtigen, was



MAXIMALE STABILITÄT
MINIMALES GEWICHT
HÖCHSTE SICHERHEIT
GRÖSSTMÖGLICHE WERTERHALTUNG garantiert.

Somit stellt ein Schlingmann QuadraVA-Aufbau mit seinem Grundrahmen und seiner Aufbaukonstruktion aus bestem Edelstahl das Höchstmaß an Qualität dar. Schraub- und Klemmverbindungen an der Aufbaustruktur kommen für uns nicht in Frage.

Wir stehen auf feste, elementare Verbindungen.

Alle Basiselemente des QuadraVA-Aufbaukonzeptes sind komplett miteinander verschweißt, womit ein Maximum an Stabilität und Verwindungssteifigkeit des gesamten Aufbaues gewährleistet wird.

Konsequent ist es auch, den kompletten Inhalt und die gesamte Außenverkleidung aus Gründen der Korrosion und der Gewichtsersparnis aus Aluminium zu fertigen.

Zum QuadraVA-Konzept gehören serienmäßig breite, pneumatisch ausschwenkbare Sicherheitsauftritte, die eine ergonomische Entnahme der Einsatzgeräte, auch aus den oberen Geräteräumen ermöglichen.

Durch das Schlingmann Sicherheits-Auftritt-System SAS kann zusätzlich eine begehbare Auftrittsfläche seitlich am gesamten Kofferaufbau geschaffen werden. Dabei werden die pneumatisch ausschwenkbaren Gitterroste mit mechanisch ausziehbaren Auftrittsbrücken ausgestattet. Die Brücken verbinden die vorderen Gitterroste mit den hinteren Auftrittklappen der Traversenkästen. (SAS ist auf Wunsch lieferbar).

QuadraVA
Rahmen
geschweißt



Querverstrebung

Schubladenführung

Rollenlager

Spanngurte

Schwerlastlager



SONDERAUSSTATTUNGEN

Nicht alle gezeigten Sonderausstattungen sind aus Raum- und Gewichtsgründen kombinierbar.



Zur Reinigung der Einsatzkräfte oder Geräte kann eine Hygienewand vorgesehen werden.

(Ausstattungsmerkmal HLF 20/16)



Durch den optionalen „Schnellangriff-Strom“ in Verbindung mit der Flutlichttrage besteht die Möglichkeit der schnellen Ausleuchtung der Einsatzstelle.

(Ausstattungsmerkmal HLF 20/16)



Herausziehbare senkrechte Gerätefächer sorgen für eine optimale Nutzung der Bautiefe.

(Ausstattungsmerkmal HLF 20/16)



Material- und Werkzeugwand geschlossen.

(Ausstattungsmerkmal HLF 20/16)





Material- und Werkzeugwand
90° geöffnet mit Zutritt zum
hinteren Lagerraum.

(Ausstattungsmerkmal HLF 20/16)



Werkzeug-Ausziewand
beidseitig nutzbar.

(Ausstattungsmerkmal HLF 20/16)



„SAS“
Sicherheits-Auftritt-System zur
Schaffung einer begehbaren
Auftrittfläche, seitlich am
gesamten Kofferaufbau, also
auch im Bereich der
Hinterachse

(Ausstattungsmerkmal HLF 20/16)



Heckseitige
Sicherheitsplattform zur
besseren Entnahme der
rückwärtigen Beladung, bzw.
Dachbeladung

(Ausstattungsmerkmal RW)





Durch die herausnehmbare Fernbedienung des Lichtmasts kann der Maschinist die Strahlrichtung der Scheinwerfer gezielt ausrichten. Beim Einfahren erfolgt eine automatische Rückstellung in die Lagerposition.

(Ausstattungsmerkmal HLF 20/16)



Lagerung der schweren Geräte im Tiefbau, dadurch optimierte Schwerpunktlage des Fahrzeuges sowie ergonomisch günstige Entnahmehöhen.

(Ausstattungsmerkmal HLF 10/6 Allrad)



Heckabsicherung Typ RWS 42, Fabrikat Hänsch, bestehend aus 5 gelben Doppelblitzleuchten.

(Ausstattungsmerkmal HLF 20/16)



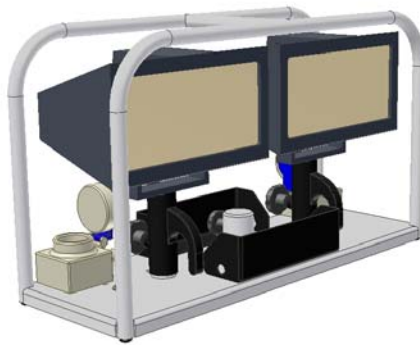
Durch eine herausziehbare, absenkbare und um 45° drehbare PA-Lagerung im Geräteraum kann bei ausgeschwenkten Auftritten ein sicheres Anlegen der Geräte erfolgen.

(Ausstattungsmerkmal HLF 20/16)





Auf Wunsch Griffstangenverschlussystem sowie abschließbare Geräteräume lieferbar.



Die Flutlichttrage ist mit 2 Schukosteckdosen und einem Spiralkabel mit Schukostecker betriebsfertig vorverdrahtet. Sie kann direkt auf den Boden gestellt, als auch auf ein Stativ aufgesetzt werden.
(Flutlichtstrahler gehören nicht zum Lieferumfang)



ANGEBOTSZEICHNUNG

DIN A4

ca. 3195

3950
ca. 7580

1840

Technische Änderungen vorbehalten

Schlingmann FEUERWEHRFAHRZEUGE			Maßstab 1:30	
			Werkstoff Zuschnitt-Nr Modell- oder Gesenk-Nr	
Gezeichnet		Datum	Name	
Geprüft		13.12.2007	GR	
			RW	
			TGM 13.280 4x4 BL N36 Single	
			07.12.03	
			Blatt 1/1	
			Blätter	
Index	GEANDERT/GEPRÜFT	Ursprung	Ersatz für:	Ersatz durch:

DIN A4

ca. 3240

5190

FEUER WEHR

1058 3950 1030 2260

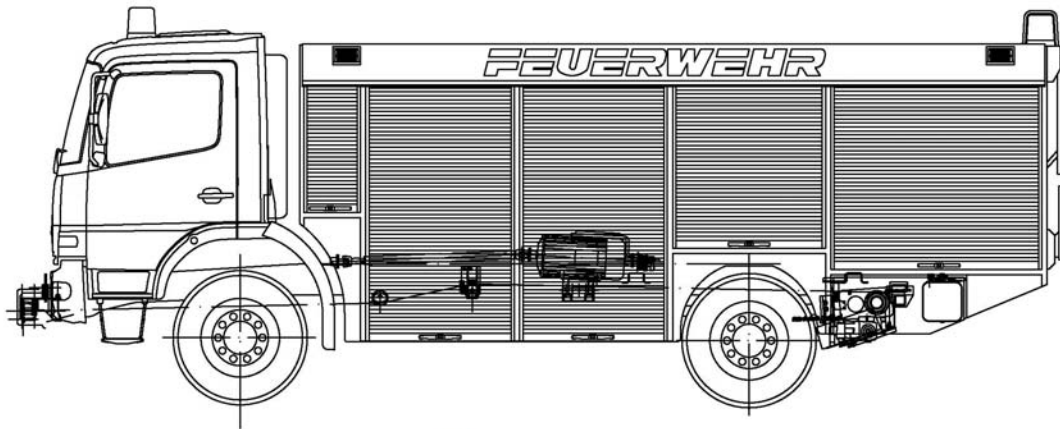
ca. 7990

Technische Änderungen vorbehalten
dargestellte Bereifung 11 R 22,5

Schlingmann FEUERWEHRFAHRZEUGE			Maßstab 1:30	
			Werkstoff Zuschnitt-Nr Modell- oder Gesenk-Nr	
Gezeichnet		Datum	Name	
Geprüft		26.10.2007	GR	
			RW	
			TGM 13.280 4x4 BL	
			07.10.10	
			Blatt 1/1	
			Blätter	
Index	GEANDERT/GEPRÜFT	Ursprung	Ersatz für:	Ersatz durch:



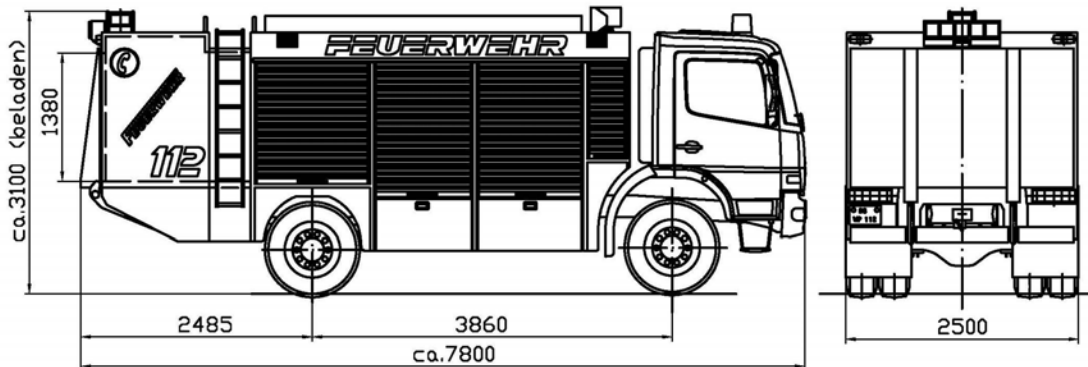
DIN A4



Technische Änderungen vorbehalten

			Maßstab 1:30	
			Werkstoff Zuschnitt-Nr Modell- oder Gesenk-Nr	
	Gezeichnet	Datum	Name	
	Geprüft	26.09.2006	PL	
			RW-DC1328 AF	
			06.09.05	Blatt 1/1
				Blätter
Index	GEANDERT/GEPRÜFT	Ursprung	Ersatz für:	Ersatz durch:

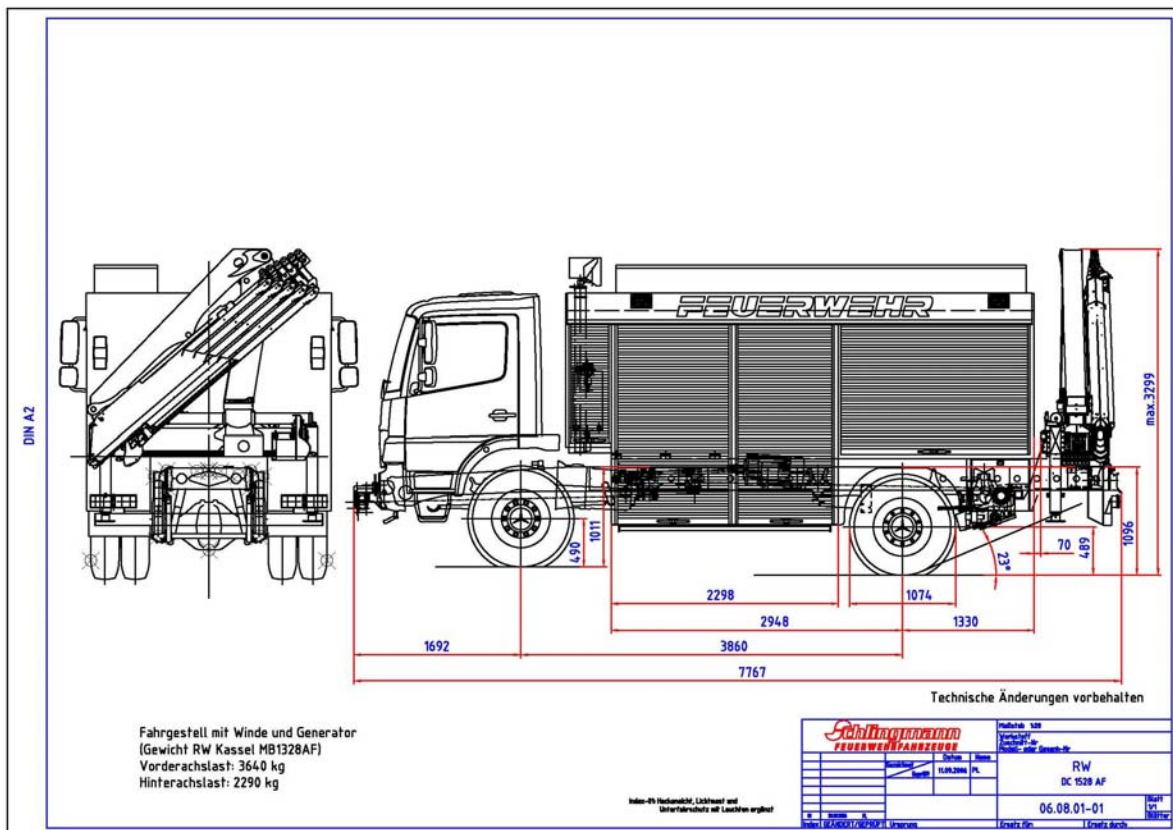
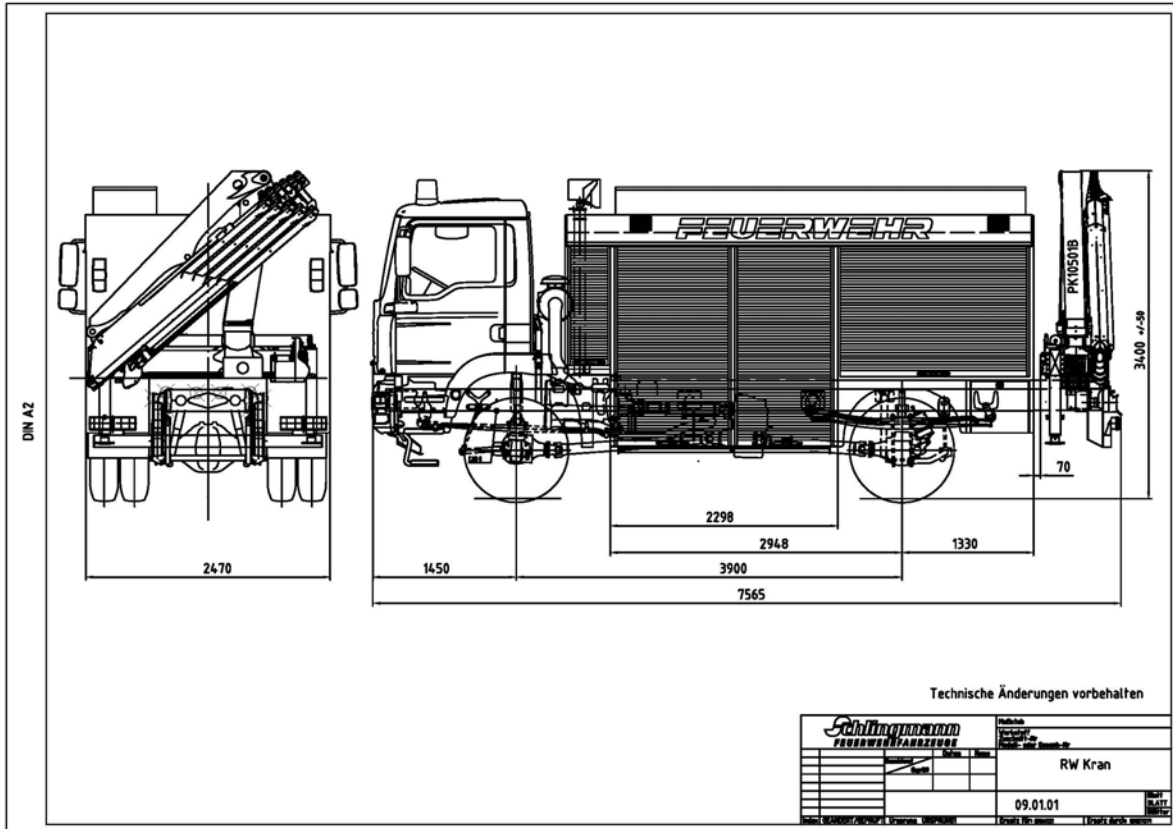
DIN A3



Technische Änderungen vorbehalten.
Abbildung enthält Sonderausstattung
siehe Angebot.

			Maßstab 1:30	
			Werkstoff Zuschnitt-Nr Modell- oder Gesenk-Nr	
	Gezeichnet	Datum	Name	
	Geprüft	26.09.2006	PL	
			RW DC 1328 F	
			05.05.03	Blatt 1/1
				Blätter
Index	GEANDERT/GEPRÜFT	Ursprung	Ersatz für:	Ersatz durch:





Text und Abbildungen unverbindlich. Die Bilder können Sonderausführungen enthalten, die nur gegen Mehrpreis lieferbar sind. Änderungen im Sinne des technischen Fortschritts vorbehalten. Für eventuelle Druckfehler kann keine Haftung übernommen werden.

Schlingmann GmbH & Co. KG
Stievenstr. 9
49201 Dissen
Tel: +49-5421-958-0
Fax: +49-5421-958-20
Internet: www.schlingmann112.de
Email: info@schlingmann112.de

