

Schlingmann

RW



EINLEITUNG

Rüstwagen RW nach DIN EN 1846 + DIN 14 555, Teil 3

Rüstwagen für umfangreiche technische Hilfeleistung

Schlingmann QuadraVA Edelstahl Aufbau in tiefgezogener Bauweise mit Original-Fahrerhaus für eine Truppbesatzung. Windenanlage der renommierten Hersteller mit 50 kN Zugkraft. Drehstromgenerator mit einer Leistung von mind. 23 kVA. Zusätzlich kann zur Beladung nach Tabelle 1 und 2 weitere Zusatzbeladung nach örtlichen Belangen untergebracht werden.

Technische Richtlinien	DIN EN 1846 + DIN 14 555, Teil 3
Besatzung	12, Trupp
Mannschaftsraum	Original Fahrerhaus
Aufbau in QuadraVA-Ausführung	Edelstahl-Aluminium-Verbundbauweise
Aufbauart	Tiefbau
Anzahl Rollläden je Fahrzeugseite	4- oder 5-teilig
Löschwassertankinhalt	600-1000 l
Lichtmast	Lichtpunkthöhe 6m
Windenanlage	50 kN
Stromaggregat u. Schaltschrank, fest eingebaut	min. 23 kVA
Feuerwehrtechnische Beladung	DIN 14 555 Teil 3, Tab. 1
Große Raumreserven für zus. Beladung	Vorhanden
Fahrgestell	Normfahrgestelle der jeweiligen Hersteller
Antriebsart	Allrad
Zul. Gesamtgewicht	14.000kg

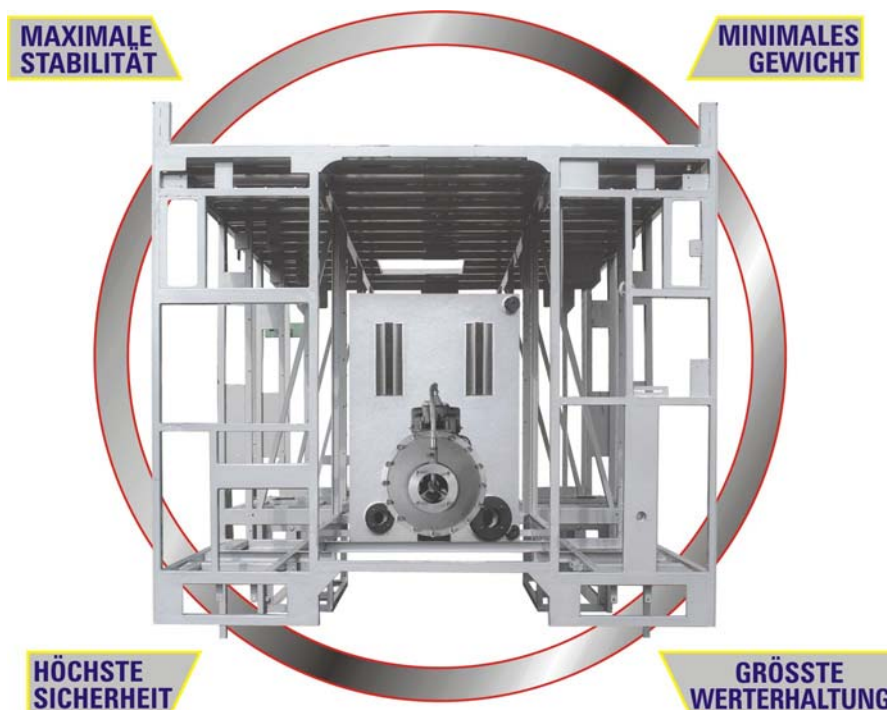


QuadraVA

Unseren Anspruch an „Kompetenz in Serie und Detail“ ist aus der Erfahrung und konsequenten Weiterentwicklung unserer Aufbautechnologie gewachsen. Kompetenz aus Erfahrung heißt auch, traditionelle und neuste Technologien bei allem zu berücksichtigen, was



MAXIMALE STABILITÄT
MINIMALES GEWICHT
HÖCHSTE SICHERHEIT
GRÖSSTMÖGLICHE WERERHALTUNG garantiert.



Somit stellt ein Schlingmann QuadraVA-Aufbau mit seinem Grundrahmen, seiner Aufbaukonstruktion und der Tanklagerung aus bestem Edelstahl das Höchstmaß an Qualität dar. Schraub- und Klemmverbindungen an Aufbaustruktur kommen für uns nicht in Frage.

Wir stehen auf feste, elementare Verbindungen.

Alle Basiselemente des QuadraVA-Aufbaukonzepts sind komplett miteinander verschweißt, womit ein Maximum an Stabilität und Verwindungssteifigkeit des gesamten Aufbaues gewährleistet wird. Hierdurch ist es möglich, einen GFK-Löschwasserbehälter, und die gesamte Pumpe im QuadraVA-Aufbau spannungsfrei zu lagern.

Konsequent ist es auch, den kompletten Inhalt und die gesamte Außenverkleidung aus Gründen der Korrosion und der Gewichtsersparnis aus Aluminium zu fertigen.



Zum QuadraVA-Konzept gehören serienmäßig breite, herauschwenkbare Sicherheitsauftritte, die eine ergonomische Entnahme der Einsatzgeräte, auch aus den oberen Geräteräumen ermöglicht. Durch das Schlingmann Sicherheits-Auftritts-System SAS, ausziehbar aus den herausgeschwenkten Auftritten, entsteht eine Auftrittsplattform über die gesamte Länge des Fahrzeugaufbaus. (Das SAS ist auf Wunsch lieferbar).

Die dreiteilige Bauweise des QuadraVA-Konzepts erlaubt den Einsatz von Fahrgestellen mit serienmäßigen Achsbreiten (spurgleiche Achsen bei Einzelbereifung). Dadurch bietet ein Schlingmann-Löschfahrzeug optimale Fahrstabilität auch bei schwierigen Fahrbahnverhältnissen

QuadraVA
Rahmen
geschweißt



Querverstrebung

Schubladenführung

Rollenlager

Spanngurte

Schwerlastlager



DETAILS



Zur Reinigung der Einsatzkräfte oder Geräte kann eine Hygienewand vorgesehen werden.



Durch den optionalen „Schnellangriff-Strom“ in Verbindung mit der Flutlichttrage besteht die Möglichkeit der schnellen Ausleuchtung der Einsatzstelle.



Herausziehbare senkrechte Gerätefächer sorgen für eine optimale Nutzung der Aufbauhöhe.



Material- und Werkzeugwand geschlossen.





Material- und Werkzeugwand
90° geöffnet mit Zutritt zum
hinteren Lagerraum.



Werkzeug-Ausziewand
beidseitig nutzbar.



„SAS“
Sicherheits-Auftritt-System zur
Schaffung einer begehbaren
Auftrittsfläche, seitlich am
gesamten Kofferaufbau, also
auch im Bereich der
Hinterachse



Heckseitige
Sicherheitsplattform zur
besseren Entnahme der
rückwärtigen Beladung, bzw.
Dachbeladung





Durch die herausnehmbare Fernbedienung des Lichtmasts kann der Maschinist die Strahlrichtung der Scheinwerfer gezielt ausrichten. Beim Einfahren erfolgt eine automatische Rückstellung in die Lagerposition.



Lagerung der schweren Geräte im Tiefbau, dadurch optimierte Schwerpunktlage des Fahrzeuges sowie ergonomisch günstige Entnahmhöhen.



Heckabsicherung Typ RWS 42, Fabrikat Hänisch, bestehend aus 5 gelben Doppelblitzleuchten.



Durch eine herausziehbare, absenkbare und um 45° drehbare PA-Lagerung im Geräteraum kann bei ausgeschwenkten Aufritten ein sicheres Anlegen der Geräte erfolgen.





Auf Wunsch Griffstangen-
verschlussystem sowie
abschließbare Geräteräume
lieferbar.



ANGEBOTSZEICHNUNG

DIN A4

ca. 3195

3950
ca. 7580

1840

Technische Änderungen vorbehalten

Schlingmann FEUERWEHRFAHRZEUGE			Maßstab 1:30	
			Werkstoff Zuschnitt-Nr Modell- oder Gesenk-Nr	
Gezeichnet		Datum	Name	
Geprüft		13.12.2007	GR	
			RW	
			TGM 13.280 4x4 BL N36 Single	
			07.12.03	
			Blatt 1/1	
			Blätter	
Index	GEANDERT/GEPRÜFT	Ursprung	Ersatz für:	Ersatz durch:

DIN A4

ca. 3240

5190

FEUER WEHR

1058

3950

1030

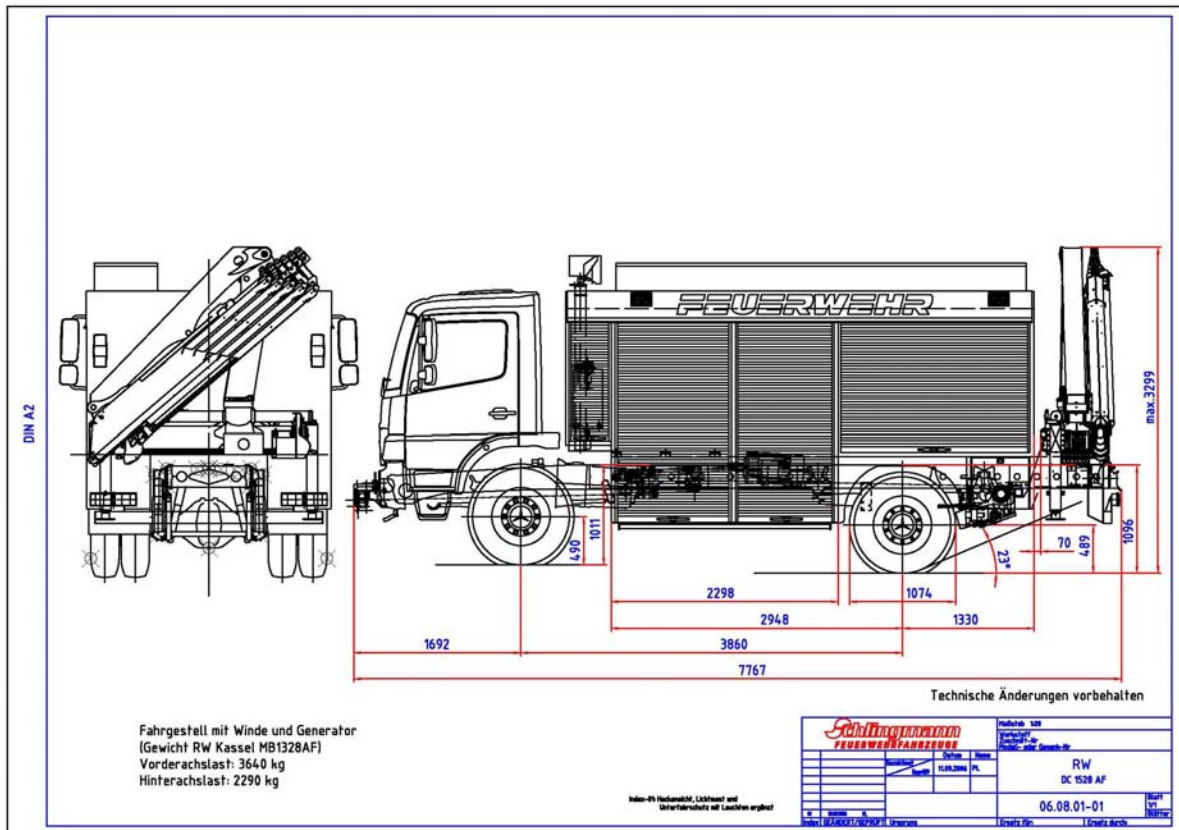
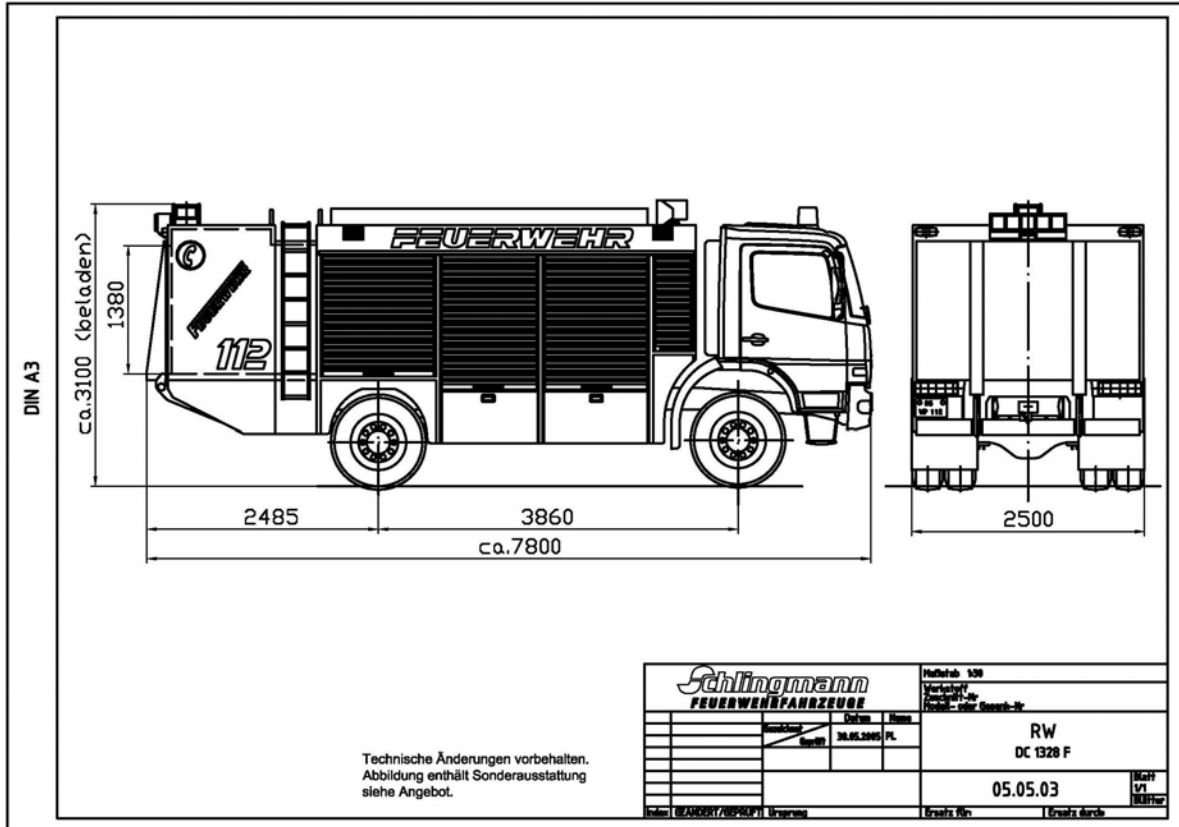
2260

ca. 7990

Technische Änderungen vorbehalten
dargestellte Bereifung 11 R 22,5

Schlingmann FEUERWEHRFAHRZEUGE			Maßstab 1:30	
			Werkstoff Zuschnitt-Nr Modell- oder Gesenk-Nr	
Gezeichnet		Datum	Name	
Geprüft		26.10.2007	GR	
			RW	
			TGM 13.280 4x4 BL	
			07.10.10	
			Blatt 1/1	
			Blätter	
Index	GEANDERT/GEPRÜFT	Ursprung	Ersatz für:	Ersatz durch:





Text und Abbildungen unverbindlich. Die Bilder können Sonderausführungen enthalten, die nur gegen Mehrpreis lieferbar sind. Änderungen im Sinne des technischen Fortschritts vorbehalten. Für eventuelle Druckfehler kann keine Haftung übernommen werden.

Schlingmann GmbH & Co. KG
Stievenstr. 9
49201 Dissen
Tel: +49-5421-958-0
Fax: +49-5421-958-20
Internet: www.schlingmann112.de
Email: info@schlingmann112.de

