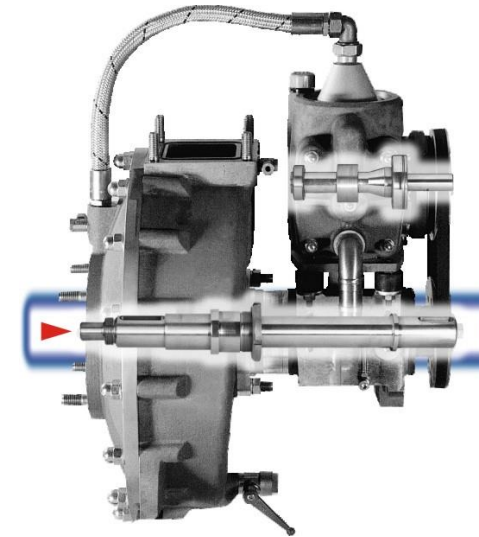
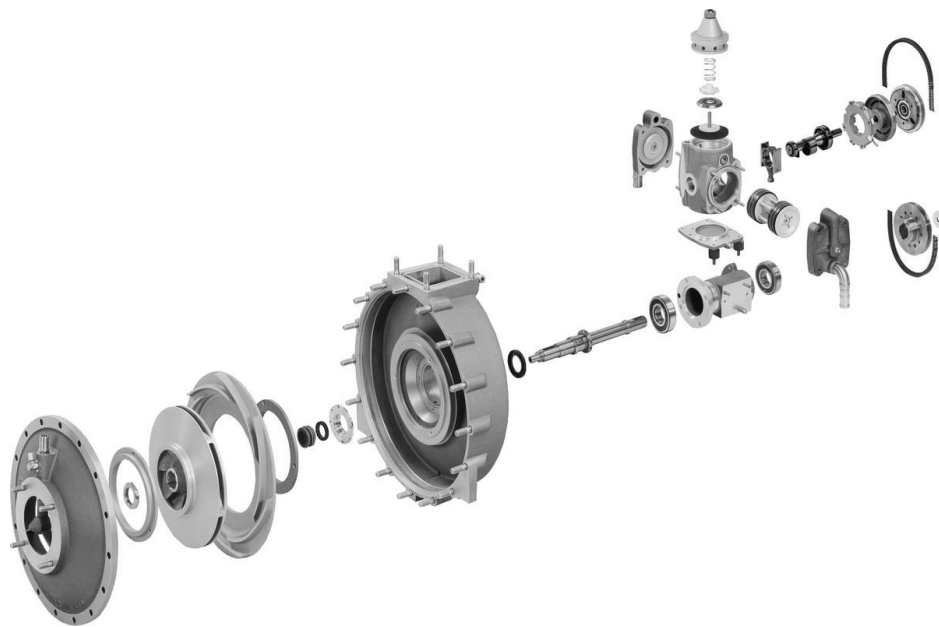


Feuerlöschkreiselpumpen S1000 – S4000

FPN 10-1000, FPN 10-2000, FPN 10-3000, FPN 10-4000 nach DIN EN 1028

Die Feuerlöschkreiselpumpen der Schlingmann S-Serie überzeugen auf ganzer Linie: Sie sind ausgesprochen zuverlässig, leistungstark und servicefreundlich. Kreativer Ingenieurgeist ließ das Konzept einer einstufigen Feuerlöschkreiselpumpe mit Entlüftungseinheit im Duo-Wellenprinzip entstehen, das sich durch eine kompakte Bauweise und einfache Bedienbarkeit auszeichnet.

Entwickelt und produziert in Deutschland, sorgen die optimale Auslegung aller Bauteile und die Verwendung speziell abgestimmter Werkstoffe für eine hohe Zuverlässigkeit und lange Lebensdauer der Schlingmann-Pumpen. So ist beispielsweise die Pumpenwellendichtung als wartungsfreie Kohle/Siliziumkarbid-Gleitringdichtung ausgeführt. Die Pumpenwelle selbst besteht aus ferritischem Chromstahl. Die großdimensionierten, dauergeschmierten Kugellager sind auf jahrzehntelangen Einsatz ausgelegt.



- Typgeprüfte einstufige Feuerlöschkreiselpumpe Schlingmann S1000, S2000, S3000 und S4000
- Pumpengehäuse und Laufrad bestehen aus seewasserbeständiger Aluminium- oder Bronzelegierung
- Pumpenwelle aus ferritischem Chromstahl, gelagert in großdimensionierten, dauergeschmierten Kugellagern
- Pumpenwellenabdichtung als wartungsfreie Kohle-Siliziumkarbid-Gleitringdichtung
- Entlüftungseinheit nach dem Doppelkolbenprinzip
- Vakuum von ca. 0,9 bar selbst bei Leerlaufdrehzahl
- Doppelkolben laufen in Zylinderbuchsen aus Edelstahl
- Exzenterantrieb aus hochwertiger Rotgusslegierung, somit gute Gleiteigenschaften und Verschleißfestigkeit
- Ölkammervolumen nur 200 ml (SAE 30)
- Antrieb der Entlüftungseinheit über langlebigen Keilriemen
- Integrierte Elektromagnetkupplung mit druckgesteuerter automatischer Zu- und Abschaltung, sowie manueller Schaltmöglichkeit
- Schwingungsisierte Lagerung der Entlüftungseinheit, keine störenden Vibrationsübertragungen auf Pumpe und Armaturenbrett
- Pumpenleistung siehe Diagramm

Feuerlöschkreiselpumpen S1000 – S4000

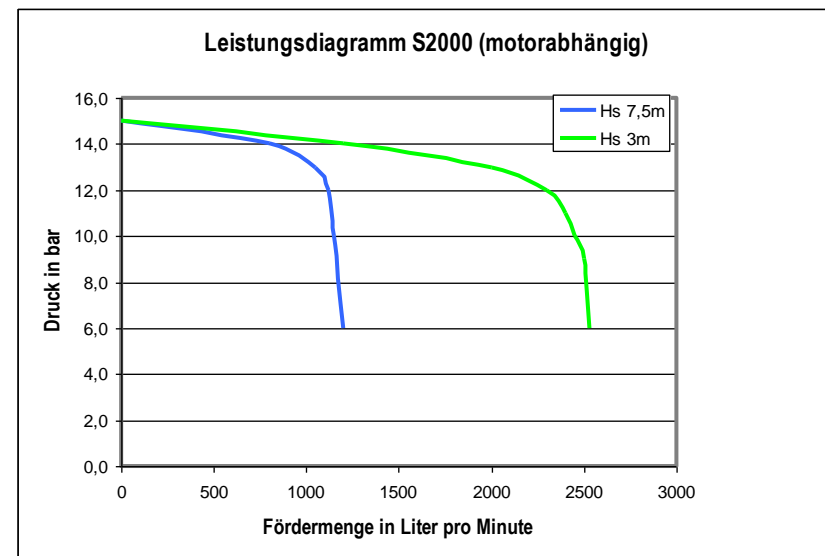
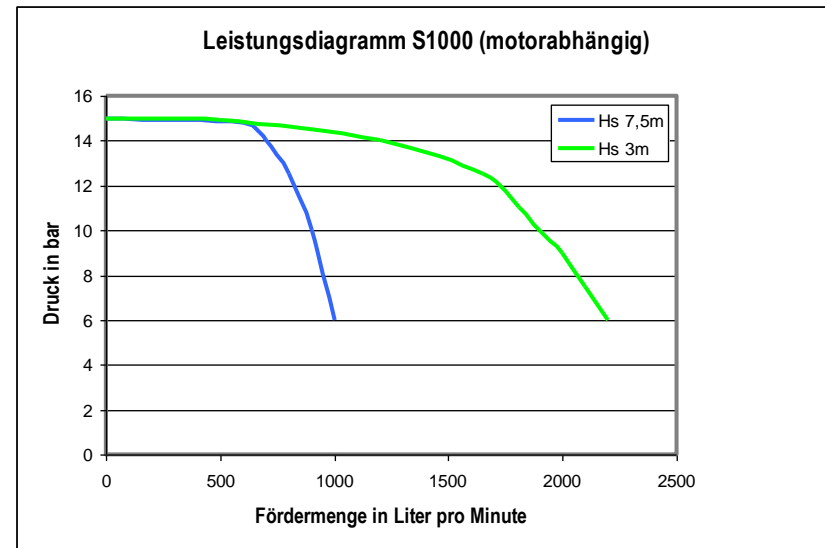
Dank der speziellen Auslegung des Laufrads erreichen die Schlingmann-Pumpen eine besonders flach verlaufende Pumpenkennlinie. Das bedeutet, dass der Druck über einen großen Fördermengenbereich nahezu konstant bleibt. Druckschwankungen, die durch das Öffnen oder Schließen von Strahlrohren entstehen, werden auf ein Minimum reduziert. Auf eine elektronische Druckkonstantregelung kann verzichtet werden.

Die einstufige Bauweise der Kreiselpumpen bietet nicht nur platztechnisch Vorteile. Auch die Anzahl potenzieller Verschleißteile wird erheblich reduziert, wodurch sich die Servicefreundlichkeit erhöht. Dank des Duo-Wellen-Prinzip ist es zudem möglich, die Entlüftungseinheit separat von der Pumpe als eigenständige Komponente zu tauschen. So werden im Reparaturfall unnötige Kosten vermieden.

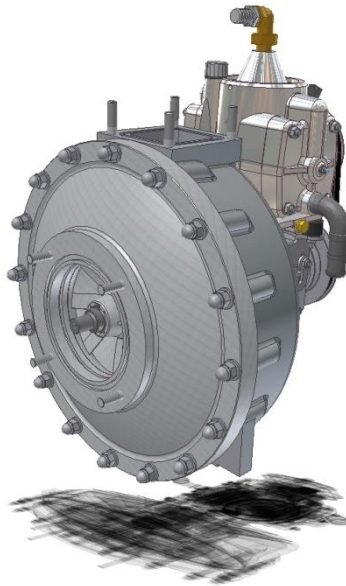
Pumpenbedienpult



Leistungsdiagramme

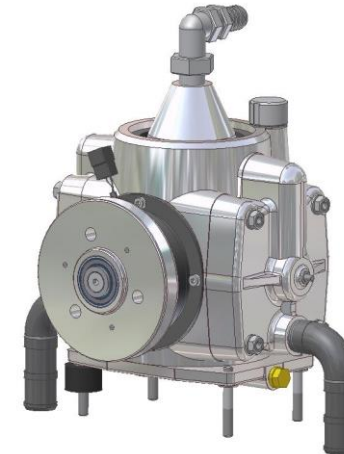


3D-Ansicht



Entlüftungspumpe

Alle Pumpen der Schlingmann S-Serie sind als einstufige Feuerlöschkreiselpumpen mit Entlüftungseinheit im „Duo-Wellen-Prinzip“ konzipiert. Die Entlüftungseinheit wird hierbei von einer zweiten, separaten Welle angetrieben, die nur bei Bedarf mit der Pumpenantriebswelle gekoppelt wird. Die Ansaugpumpe steht somit verschleißmindernd immer auf Stand-by und kann jederzeit – wenn nötig auch bei voller Pumpendrehzahl – zugeschaltet werden. Als Entlüftungspumpe kommt eine hoch effektive und äußerst robuste Doppelkolbenentlüftungspumpe zum Einsatz. Vibrationsübertragungen von der Entlüftungspumpe auf umliegende Bauteile werden dank der schwingungs isolierten Lagerung wirksam gestoppt.

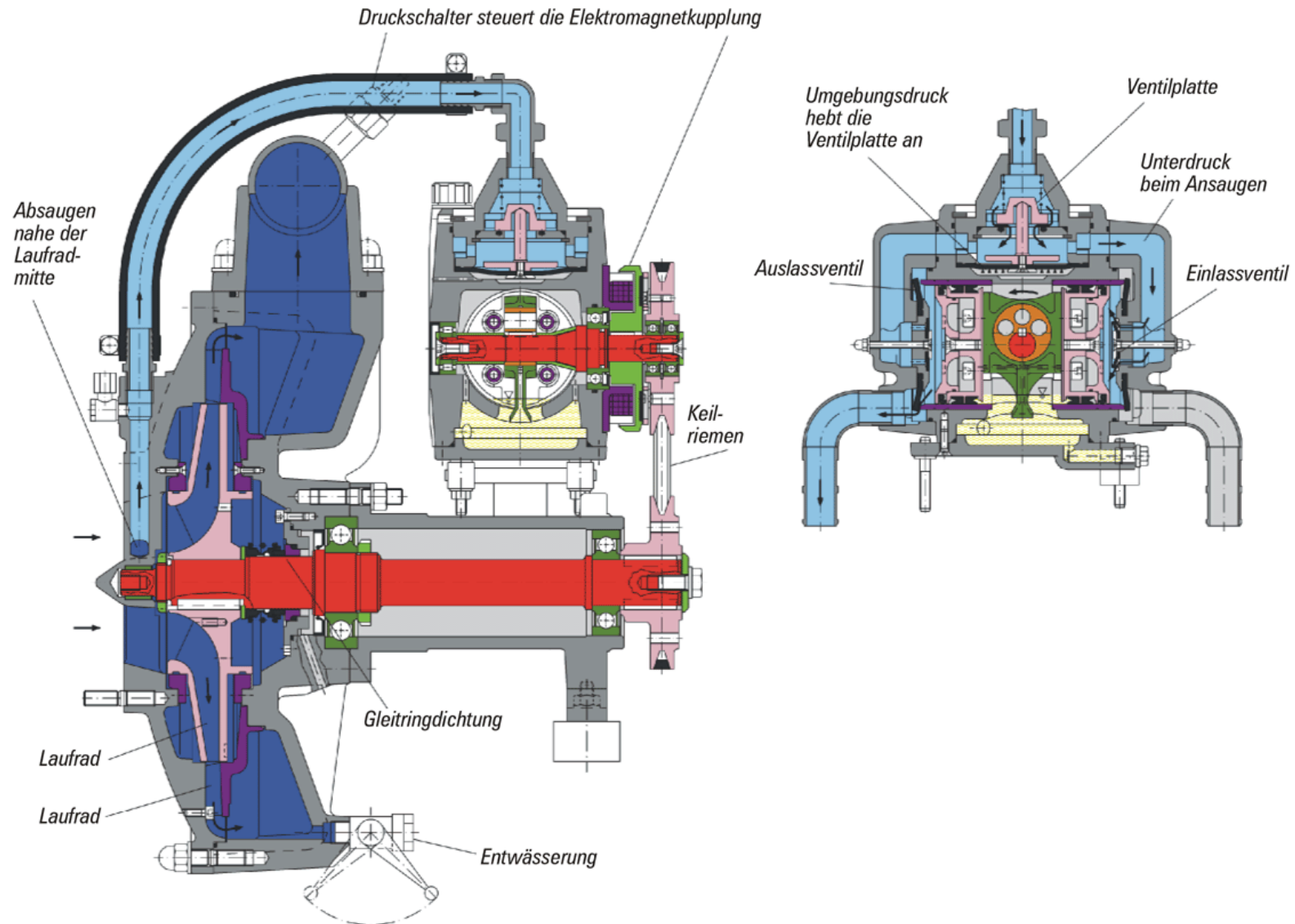


Der Entlüftungsvorgang läuft nach dem Einschalten der Pumpe vollautomatisch ab. Bereits bei Leerlaufdrehzahl erreicht die Entlüftungspumpe einen Unterdruck von ca. 0,9 bar. Ist der Ansaugvorgang erfolgreich abgeschlossen und die Saugleitung mit Wasser gefüllt, schaltet die Entlüftungspumpe automatisch ab. Das integrierte Abschaltventil verhindert ungewollten Wasseraustritt über die Entlüftungseinheit.

Kommt es zu einem Abriss der Wassersäule in der Ansaugleitung, wird die Elektromagnetkuppelung der Ansaugpumpe wieder automatisch zugeschaltet und der Ansaugvorgang beginnt erneut. Für den Lenzbetrieb kann die Ansaugautomatik auf Knopfdruck deaktiviert werden. Die Entlüftungspumpe kann dann manuell ein- bzw. ausgeschaltet werden.

Feuerlöschkreiselpumpen S1000 – S4000

Schematische Darstellung



Feuerlöschkreiselpumpen S1000 – S4000

Explosionsansicht

